

PL	Placard	Rgt	Rangement	
VR	Volets roulants	Ling.	Lingerie	
F	Fenêtre	LL	Lave-linge	
PF	Porte-fenêtre	LV	Lave-vaisselle	
GTL	Tableau électrique	Ref.	Réfrigérateur	
GC	Garde-corps	Cui.	Cuisson	■ Soffite
Dgt	Dégagement			



NOTA : Ces plans ne sont pas des plans d'exécution. Des modifications peuvent être apportées à ce plan en fonction des nécessités techniques et administratives lors de la réalisation notamment pour les dimensions libres, les positions de baies, équipements et hauteurs sous-plafond. Les surfaces données sont approximatives. Les retombées, soffites, faux-plafond, emplacement des équipements sont figurés à titre indicatif. Les surfaces habitables sont conformes au décret du 23 mars 1997 (art.4.1)



PROMODIM

• PROMOTION IMMOBILIÈRE •

VILLA POTIER

LE BLANC-MESNIL

99, 99b, 101 et 101bis, Avenue de la République

3 PIECES

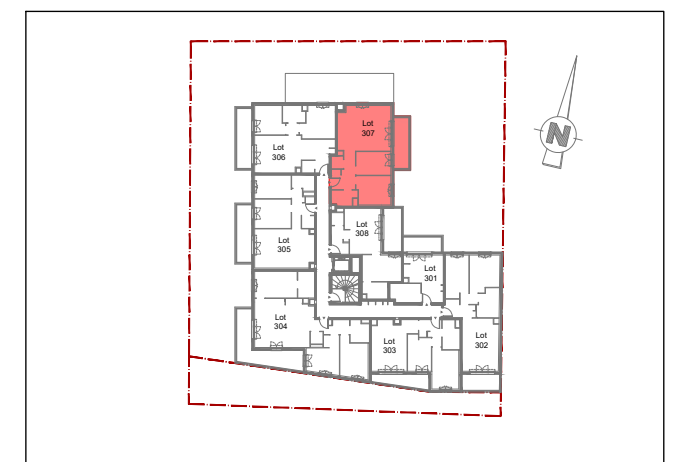
3ème étage

Lot n° 307

Espaces intérieurs		Surface (m ²)
Entrée		7.70
Séjour/Cuisine		26.55
Chambre 1		11.00
Chambre 2		9.20
Salle d'eau		4.15
WC		1.75
SURFACE HABITABLE		60.35
Espaces extérieurs		
Balcon	environ	8.55
SURFACE PRIVATIVE EXTERIEURE	environ	8.55
SURFACE PRIVATIVE TOTALE	environ	68.90

NOTA : La surface des placards est incluse dans celles des pièces attenantes. Le mobilier est représenté à titre indicatif.

PLAN DE REPERAGE



Date: le 03/09/2021

Echelle : 1/60

Indice: 1