



PROMODIM

• PROMOTION IMMOBILIÈRE •

VILLA POTIER

LE BLANC-MESNIL

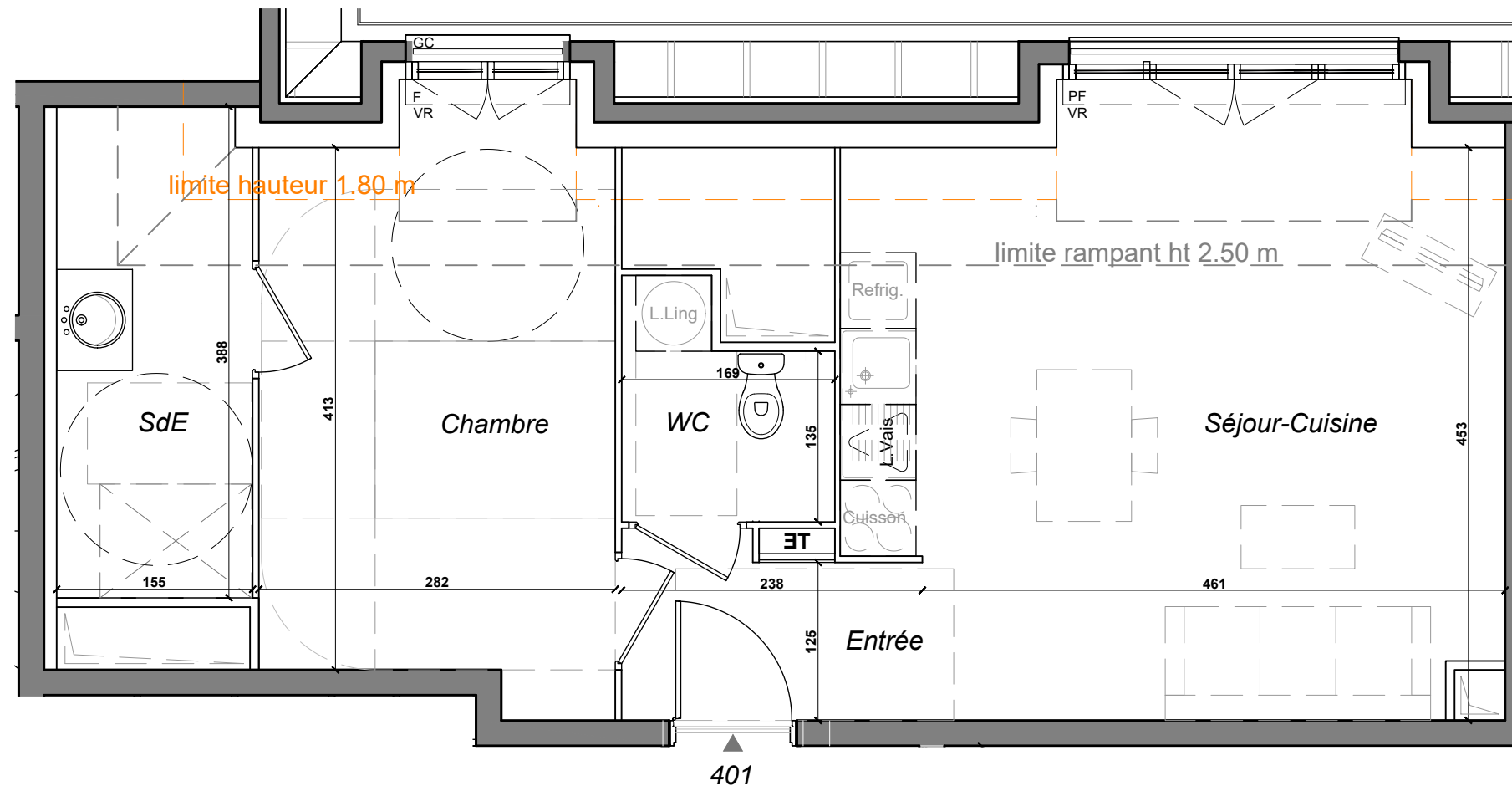
99, 99b, 101 et 101bis, Avenue de la République

2 PIECES

Combles

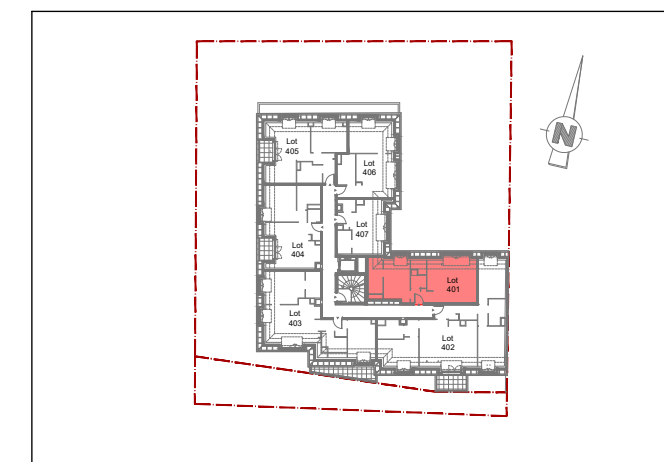
Lot n° 401

Espaces intérieurs	Surface (m ²)
Entrée	3.55
Séjour/Cuisine	22.95
Chambre 1	12.20
Salle d'eau	5.60
WC	2.70
SURFACE HABITABLE	47.00



NOTA : La surface des placards est incluse dans celles des pièces attenantes. Le mobilier est représenté à titre indicatif.

PLAN DE REPERAGE



PL	Placard	Rgt	Rangement	
VR	Volets roulants	Ling.	Lingerie	
F	Fenêtre	LL	Lave-linge	
PF	Porte-fenêtre	LV	Lave-vaisselle	
GTL	Tableau électrique	Ref.	Réfrigérateur	
GC	Garde-corps	Cui.	Cuisson	■ Soffite
Dgt	Dégagement			



NOTA : Ces plans ne sont pas des plans d'exécution. Des modifications peuvent être apportées à ce plan en fonction des nécessités techniques et administratives lors de la réalisation notamment pour les dimensions libres, les positions de baies, équipements et hauteurs sous-plafond. Les surfaces données sont approximatives. Les retombées, soffites, faux-plafond, emplacement des équipements sont figurés à titre indicatif. Les surfaces habitables sont conformes au décret du 23 mars 1997 (art.4.1)