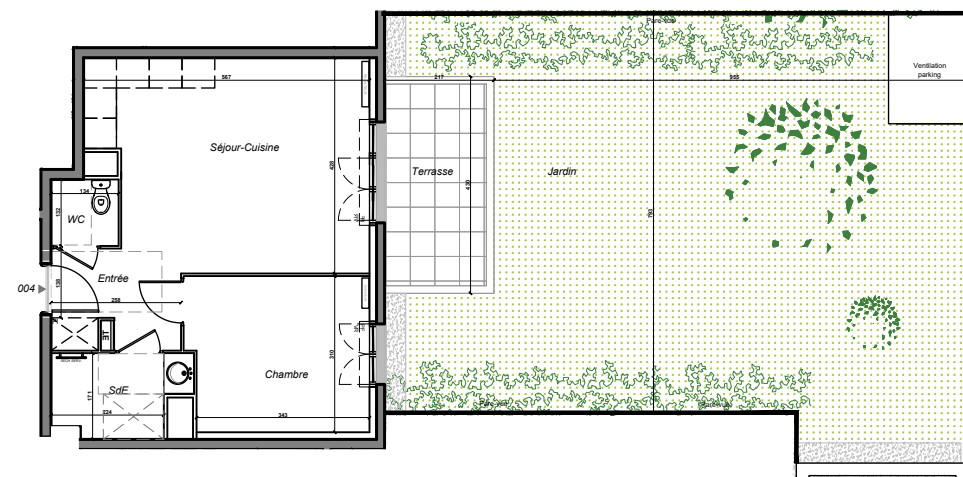


Plan du lot 004 - 1/50e



Plan général avec espace ext. - 1/150e

PL	Placard	Rgt	Rangement
VR	Volets roulants	Ling.	Lingerie
F	Fenêtre	LL	Lave-linge
PF	Porte-fenêtre	LV	Lave-vaisselle
GTL	Tableau électrique	Ref.	Réfrigérateur
GC	Garde-corps	Cui.	Cuisson
Dgt	Dégagement		



NOTA : Ces plans ne sont pas des plans d'exécution. Des modifications peuvent être apportées à ce plan en fonction des nécessités techniques et administratives lors de la réalisation notamment pour les dimensions libres, les positions de baies, équipements et hauteurs sous-plafond. Les surfaces données sont approximatives. Les retombées, soffites, faux-plafond, emplacement des équipements sont figurés à titre indicatif. Les surfaces habitables sont conformes au décret du 23 mars 1997 (art.4.1)



PROMODIM

PROMOTION IMMOBILIÈRE

VILLA POTIER

LE BLANC-MESNIL

99, 99b, 101 et 101bis, Avenue de la République

*

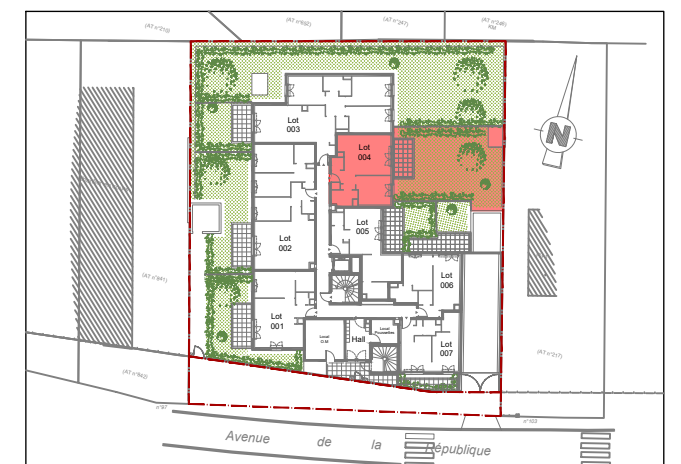
Rez-de-Jardin

Lot n°004

Espaces intérieurs	Surface (m ²)
Entrée	5.00
Séjour/Cuisine	21.85
Chambre	11.00
Salle d'eau	4.15
WC	1.75
SURFACE HABITABLE	43.75
Espaces extérieurs	
Terrasse	environ 8.00
Jardin	environ 81.35
SURFACE PRIVATIVE EXTERIEURE	environ 89.35
SURFACE PRIVATIVE TOTALE	environ 133.10

NOTA : La surface des placards est incluse dans celles des pièces attenantes. Le mobilier est représenté à titre indicatif.

PLAN DE REPERAGE



Date: le 03/09/2021

Echelle : 1/50

Indice: 1