

PROMODIM

PROMOTION IMMOBILIÈRE



ÉLÉGANCE

Résidence de Standing

VILLE DU BLANC-MESNIL (93150)

18 et 20, Rue de l'Abbé Niort - 4 et 6, Impasse de l'Abbé Niort

lot n° A301
2 pièces
3eme étage

Espaces intérieurs		Surface (m ²)
Entrée		5,1
Séjour-Cuisine		21,25
Chambre 1		11,8
SdE		4,55
WC		1,85
SURFACE HABITABLE		44,55
Espaces extérieurs		
Balcon		4,05
Terrasse		16,2
SURFACE PRIVATIVE EXTERIEURE		20,25

NOTA : La surface des placards est incluse dans celles des pièces attenantes. Le mobilier est représenté à titre indicatif.

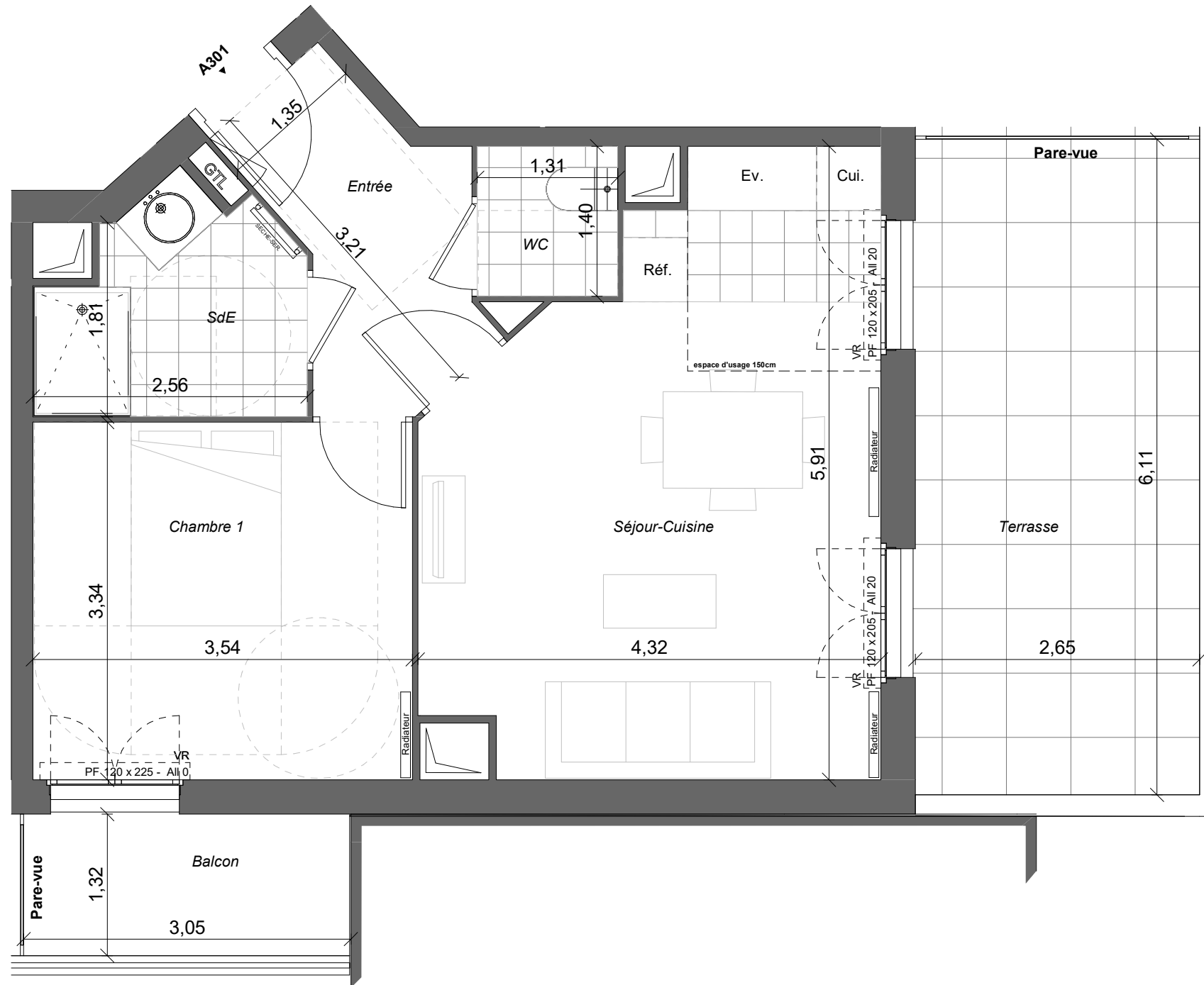
PLAN DE REPERAGE



Date: le 15/02/2022

Echelle: 1/50

Indice: 0



PL	Placard	LL	Lave-linge
VR	Volets roulants	LV	Lave-vaisselle
F	Fenêtre	Ref.	Réfrigérateur
PF	Porte-fenêtre	Cui.	Cuisson
GTL	Tableau électrique	Ev.	Evier
GC	Garde-corps		Soffite
Dgt	Dégagement		
Rgt	Rangement		
Ling.	Lingerie		

NOTA : ces plans ne sont pas des plans d'exécution. Des modifications peuvent être apportées à ces plans en fonction des nécessités techniques et administratives lors de la réalisation notamment pour les dimensions libres, les positions des baies, équipements et hauteurs sous-plafond. Les surfaces données sont approximatives. Les retombées, soffites, faux-plafonds et emplacement des équipements sont figurés à titre indicatif. Les surfaces habitables sont conformes au décret du 23 mars 1997 (art.4.1)

