

PROMODIM

PROMOTION IMMOBILIÈRE



ÉLÉGANCE

Résidence de Standing

VILLE DU BLANC-MESNIL (93150)

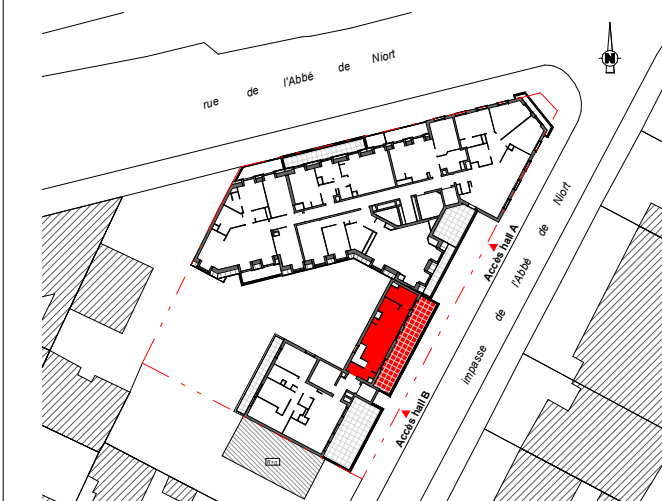
18 et 20, Rue de l'Abbé Niort - 4 et 6, Impasse de l'Abbé Niort

lot n° B401
5 pièces - duplex
3ème et 4ème étage

Espaces intérieurs	Surface (m ²)
Entrée	3,95
Séjour-Cuisine	25,5
Chambre 1	11,6
Chambre 2	10,7
Chambre 3	10,75
Chambre 4	10,1
SdB	3,8
SdE	6,3
SdE 2	4,8
WC	2
Dgt	7,7
Ling.	1,55
SURFACE HABITABLE	98,75
Espaces extérieurs	
Balcon	4,4
Terrasse	26,15
SURFACE PRIVATIVE EXTERIEURE	30,55

NOTA : La surface des placards est incluse dans celles des pièces attenantes. Le mobilier est représenté à titre indicatif.

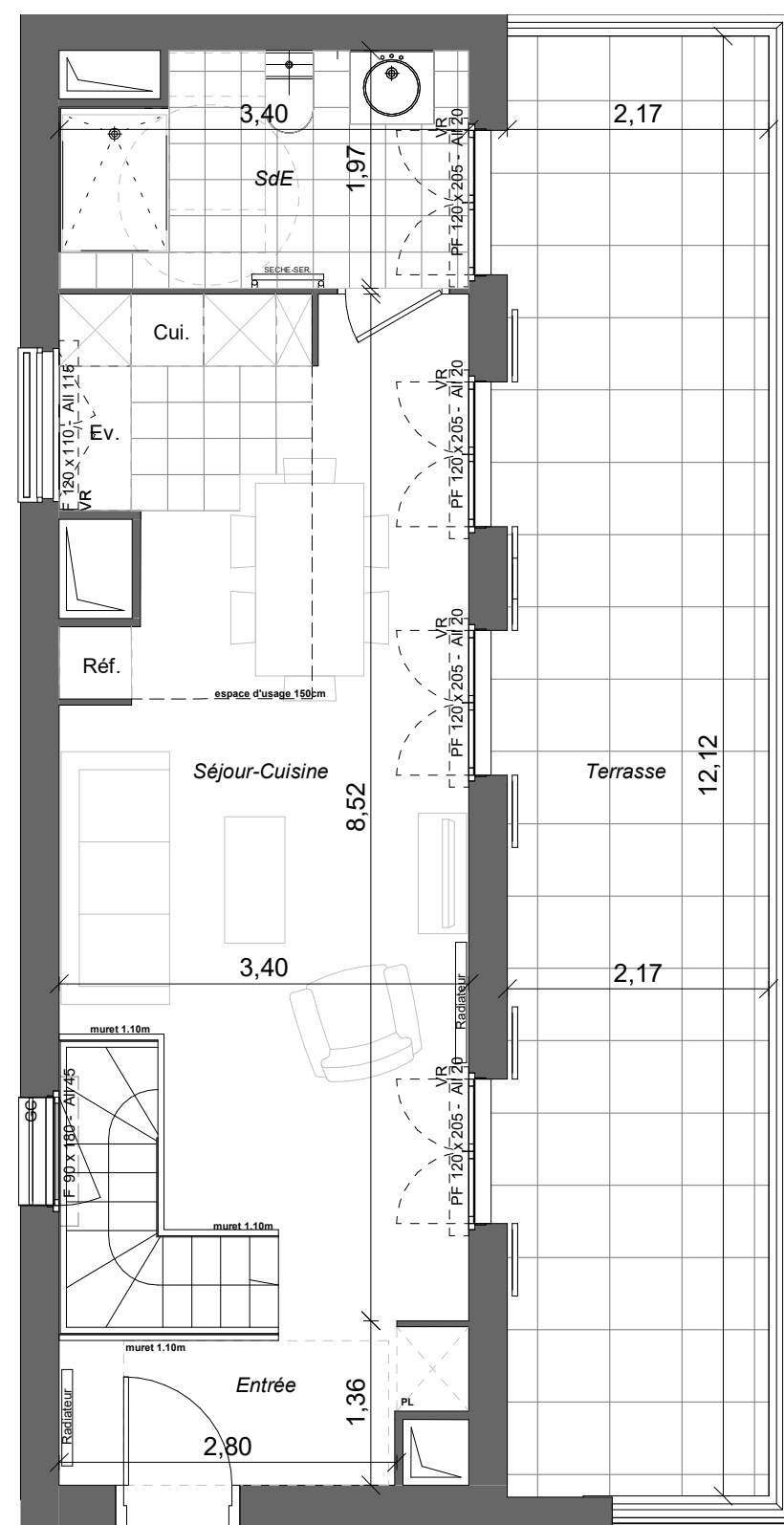
PLAN DE REPERAGE



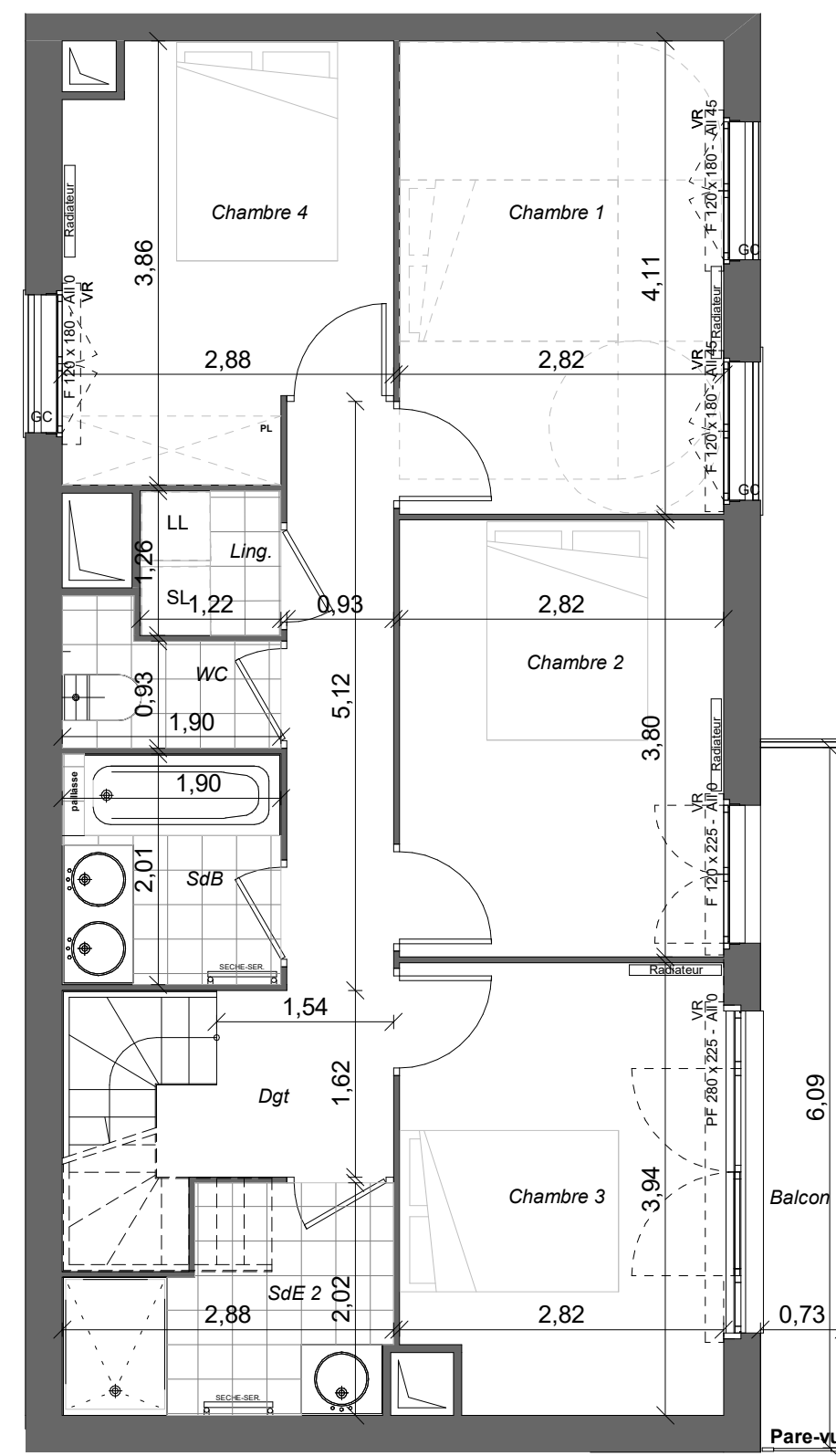
Date: le 15/02/2022

Echelle: 1/60

Indice: 0



Niveau d'accès - 4ème étage



3ème étage

PL	Placard	LL	Lave-linge
VR	Volets roulants	LV	Lave-vaisselle
F	Fenêtre	Ref.	Réfrigérateur
PF	Porte-fenêtre	Cui.	Cuisson
GTL	Tableau électrique	Ev.	Evier
GC	Garde-corps		Soffite
Dgt	Dégagement		
Rgt	Rangement		
Ling.	Lingerie		

NOTA : ces plans ne sont pas des plans d'exécution. Des modifications peuvent être apportées à ces plans en fonction des nécessités techniques et administratives lors de la réalisation notamment pour les dimensions libres, les positions des baies, équipements et hauteurs sous-plafond. Les surfaces données sont approximatives. Les retombées, soffites, faux-plafonds et emplacement des équipements sont figurés à titre indicatif. Les surfaces habitables sont conformes au décret du 23 mars 1997 (art.4.1)

